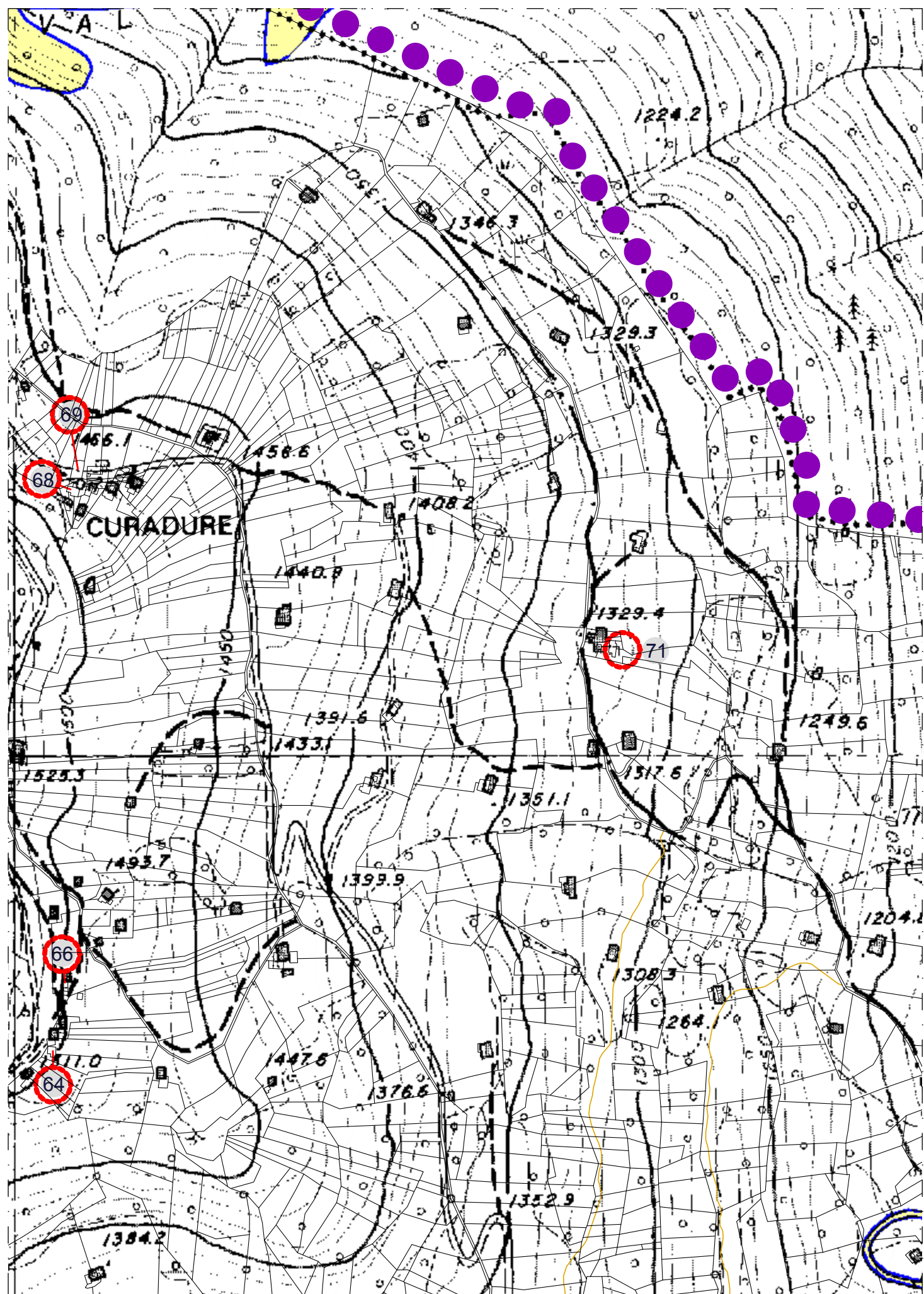
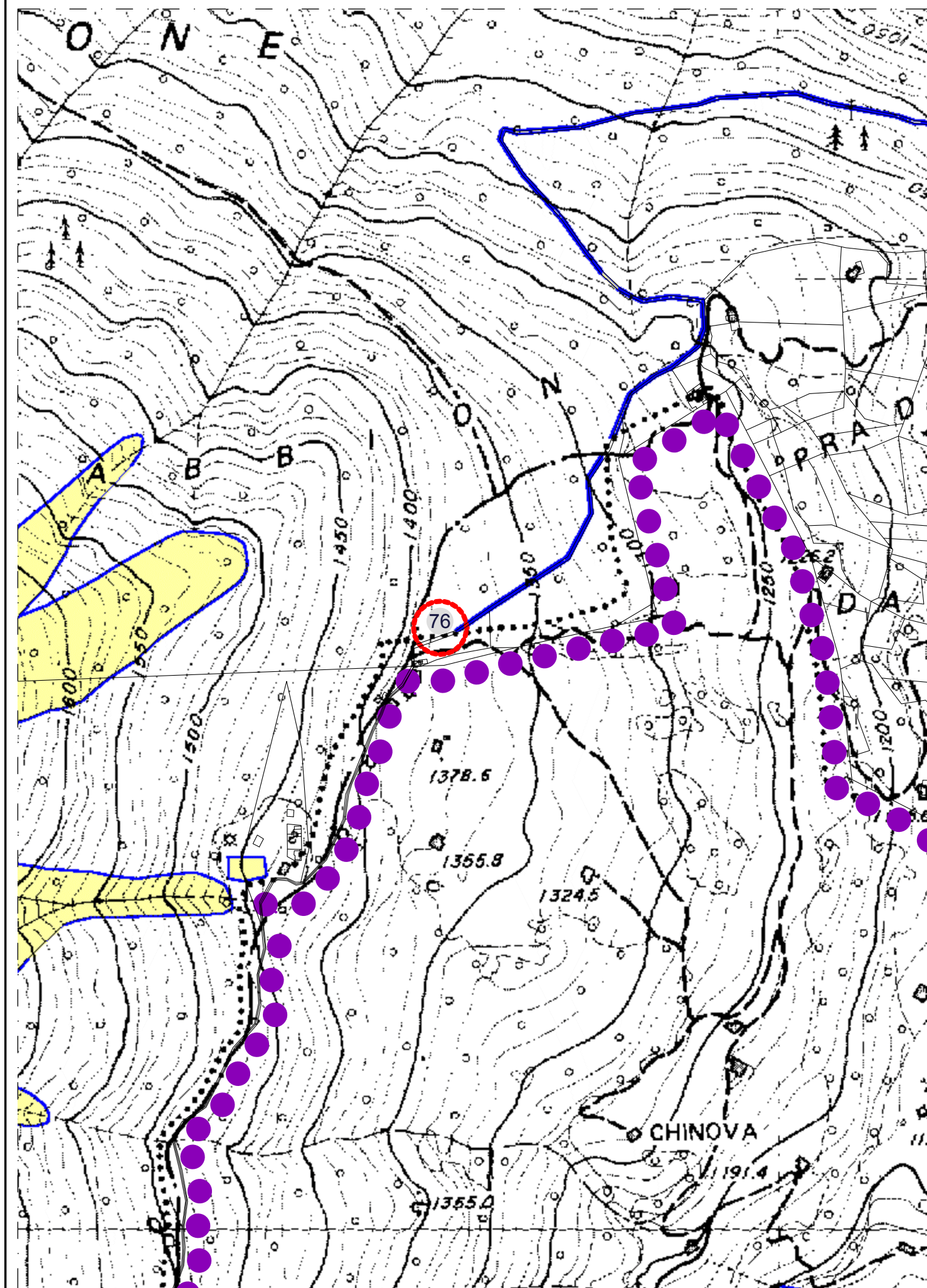


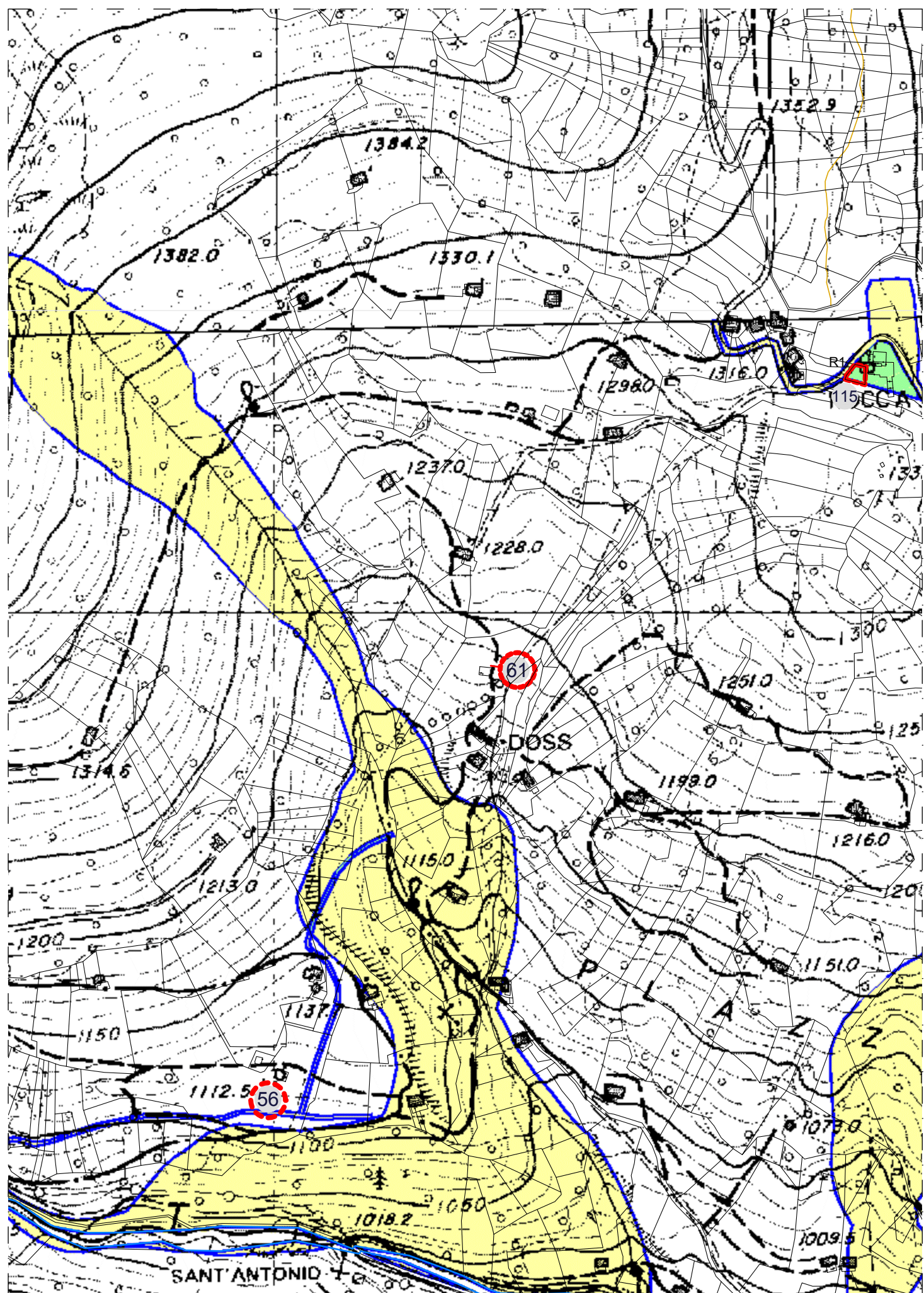
A.2



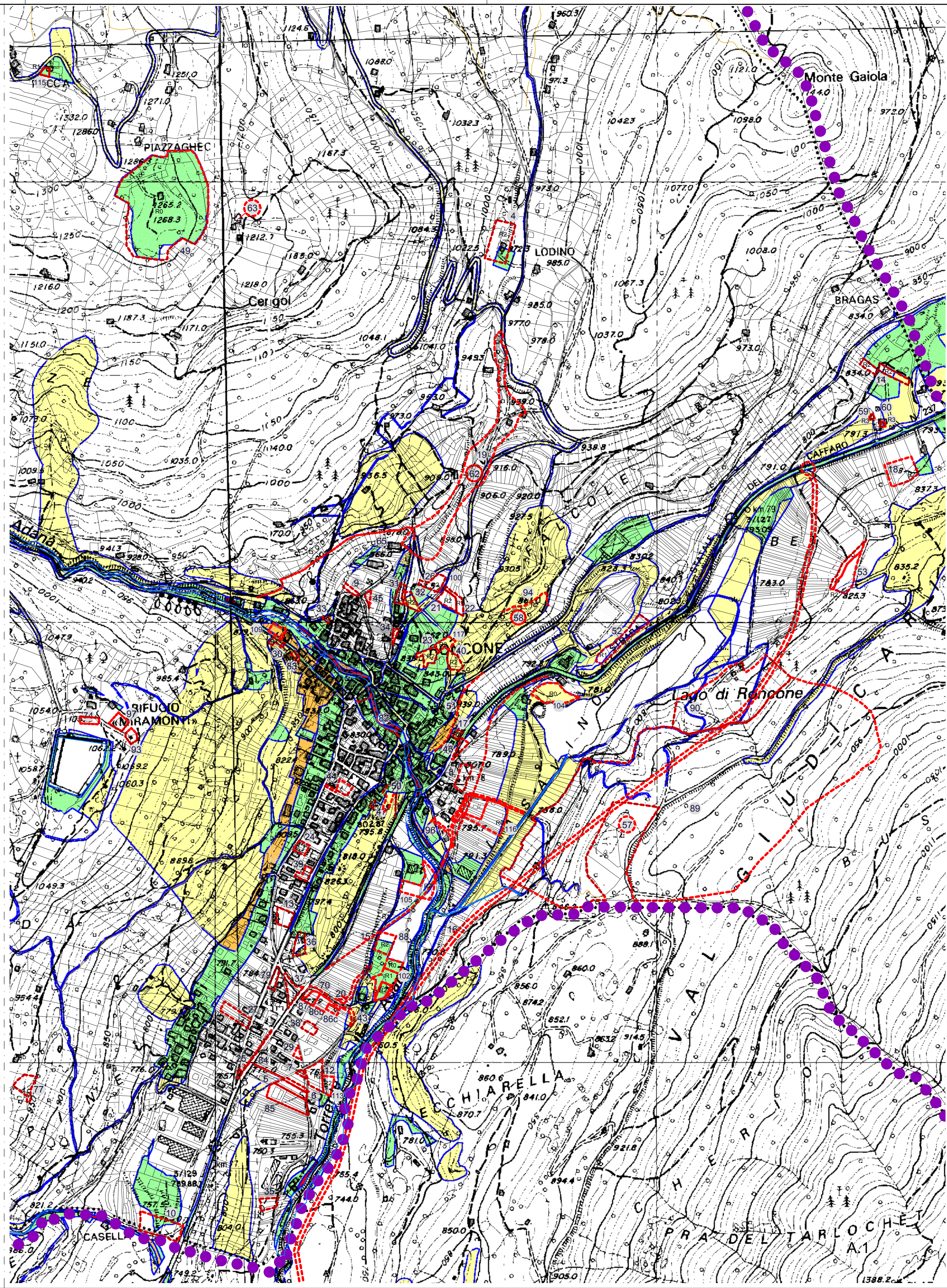
A.3



A.4



A.5



Piano Generale di Utilizzazione
delle Acque Pubbliche

CARTA DEL RISCHIO IDROGEOLOGICO

LEGENDA

Classi di Rischio

Moderato (R1):

per il quale i danni sociali, economici e al patrimonio ambientale sono marginali;

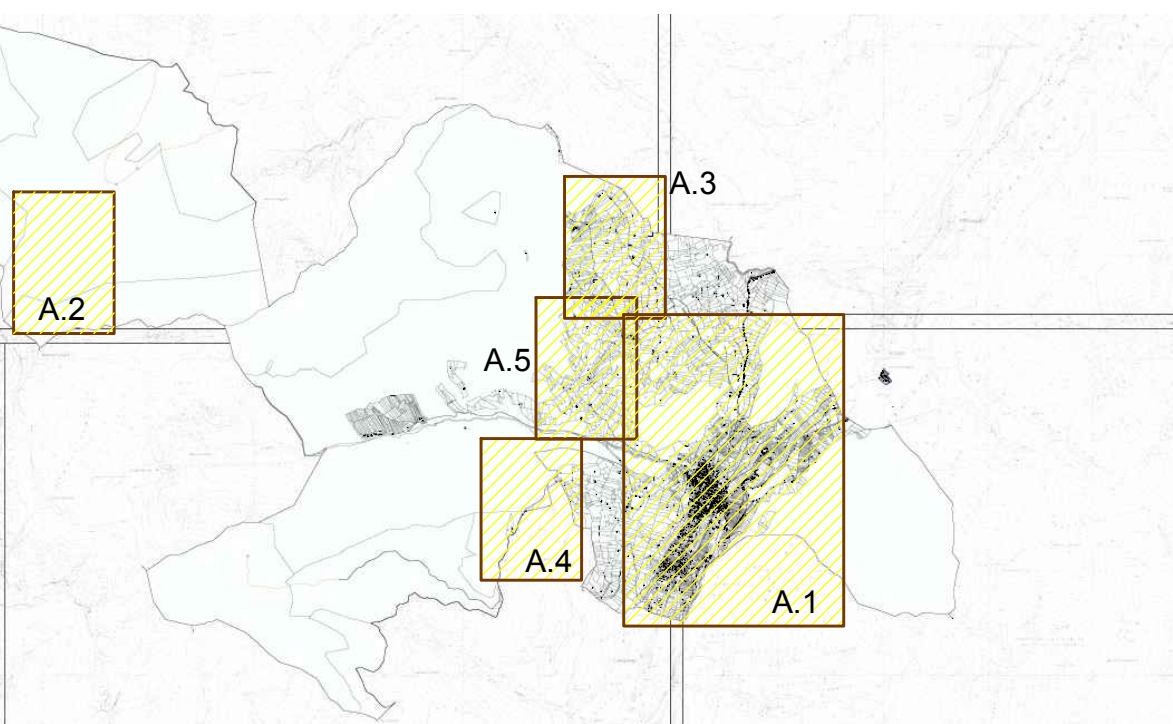
Medio (R2):

per il quale sono possibili danni minori agli edifici, alle infrastrutture e al patrimonio ambientale che non pregiudichino l'incolumità del personale, l'agibilità degli edifici e la funzionalità delle attività economiche;

Elevato (R3):

per il quale sono possibili problemi per l'incolumità delle persone, danni funzionali agli edifici e alle infrastrutture con conseguente inagibilità degli stessi. Interruzione di funzionalità delle attività socioeconomiche e danni rilevanti al patrimonio ambientale;

Molto Elevato (R4): per il quale sono possibili la perdita di vita umana e lesioni gravi alle persone, danni gravi agli edifici, alle infrastrutture e al patrimonio ambientale, la distruzione di attività socioeconomiche.



PROVINCIA AUTONOMA DI TRENTO
COMUNE DI RONCONE



PIANO REGOLATORE GENERALE

VARIANTE 2012
PGUAP - CARTA DEL RISCHIO INDOTTO

TAVOLA

P.2

SCALA

1:5.000

DATA

MAGGIO 2015

Adozione definitiva

Collaboratore: arch. Flavio Prada, geom. Matteo Stefanelli



architetto urbanista
dott. arch. REMO ZULBERTI
p.zza Principale, 84 - 38082 Cimego (TN)
e-mail: remozulberti@hotmail.com fax 0464 505823